

The illustration features a girl with black hair, wearing a red dress with a white lace hem, running across a green field. To her left is a yellow windmill with red sails. In the background, a large, bright white moon is visible against a dark blue sky. The scene is framed by a dark, swirling shape on the right side, and the ground is scattered with red and yellow flowers.

**Touk
Touk**
COMPAGNIE

présente

La Voleuse des 4 saisons

La voleuse des 4 saisons

Spectacle musical pour les enfants de 3 à 10 ans

Textes, paroles et musiques

Hélène Roux

Arrangements

Sylvain Bernert et Cyril Jamet

Illustrations et décors

Sophie Bernert

Interprètes

Duo avec les artistes en alternance

Romane Coumes ou Morgane Bagnouls ou Joshua Desserre

Slim Defalla et Romane Coumes

L'histoire

Quelqu'un a volé les graines ! Pas de semences cette année, pas de récolte ! Mais qui a pu faire une chose pareille ? Aidée par son ami le vent, Mélissa, une petite écolière malicieuse, s'en va braver une puissante sorcière pour que le monde puisse retrouver la joie de voir pousser les fleurs et les plantes. La Touk-Touk Compagnie propose une douce initiation au cycle des saisons, en musique et en chansons originales.

Sur scène, on pourra découvrir un kamishibai (petit théâtre ambulant japonais) et plein d'instruments de musique : violoncelle, guitares, clarinette ...

Mélissa

Mélissa est une petite écolière intrépide qui parvient à mettre fin aux agissements d'une vilaine fée qui souhaite nuire au cycle des saisons. Elle a surtout une idée fabuleuse : offrir son amitié ! Ce personnage capte très vite l'attention des plus jeunes qui participent activement à toutes ses aventures.

Les instruments :

Violoncelle, guitares, clarinette

Voix parlée / chantée



Note d'intention

L'auteure Hélène Roux s'interroge depuis des années sur un sujet sensible et d'actualité : l'environnement et l'avenir de notre planète. Elle en a tiré une histoire sur les saisons, les graines, le plaisir de planter et de récolter ; sans oublier la musique, présente à travers des chansons finement écrites et pleines de poésie. Ce spectacle soulève une des grandes questions contemporaines : que va devenir notre nature malmenée, tarabustée dans tous les sens ?

Quel avenir pour nos récoltes ? Quel sera le futur de notre planète bleue ? Le danger environnemental est ici représenté de façon détournée : c'est une méchante fée qui a dérobé les graines nécessaires à notre survie. Le personnage de Mélissa permet quant à lui d'aborder le sujet de l'environnement d'une manière subtile et dénuée de prosélytisme : cette petite fille de meunier prend hautement conscience de sa chance de vivre les quatre saisons, de voir pousser les récoltes de blés, et de pouvoir manger à sa faim.

En outre, une des idées majeures de cette histoire est que l'amitié peut résoudre certains problèmes. Au lieu de rendre coup pour coup, Mélissa règle son souci par une ouverture à l'autre. Elle propose une alternative à la violence, alternative qui fait bien souvent défaut aujourd'hui. La Touk-Touk Cie propose un texte, des musiques et des chansons originales d'Hélène Roux. On y retrouve de la musique folk, de la musique traditionnelle, du rock, de la poésie, de l'humour et beaucoup d'humanité.

Mise en scène

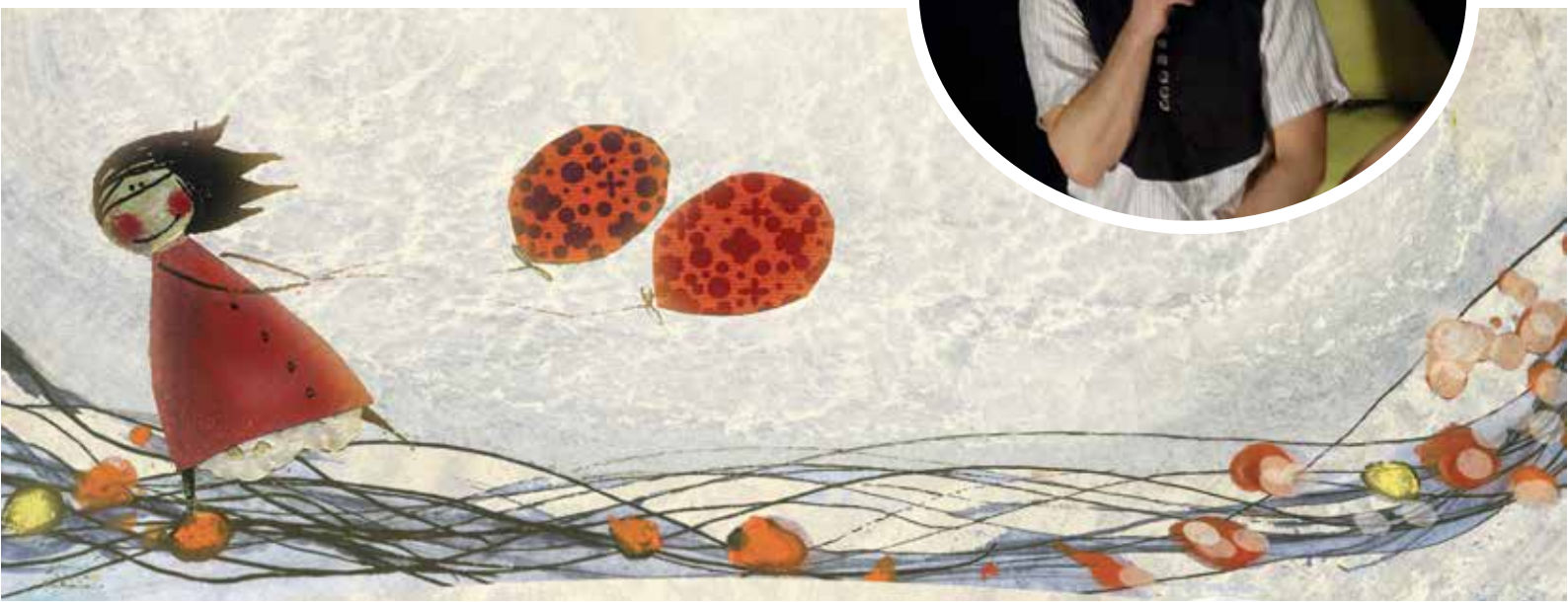
C'est un spectacle où les interprètes se prennent tour à tour pour différents personnages.

Le décor laisse la part belle à l'évasion. C'est aussi là l'intention de la compagnie : ne jamais forcer l'imaginaire de son public. De nos jours, l'image est prégnante, tout le temps.

Par conséquent, nous choisissons de ne pas trop en imposer, de juste inciter au rêve et à la poésie. Le kamishibai, le petit théâtre japonais, est aussi un moulin : centré au fond de la scène, il se déplace au gré de l'histoire – il devient aussi à deux reprises une grotte profonde. Une, deux, trois fleurs de papier mâché et c'est tout un jardin qui apparaît ! La neige ? Un tissu blanc léger que d'une main assurée Monsieur le Vent dépose.

Le CD

En vente directement auprès de la compagnie ou sur [le site](#)



Conditions techniques

Public

Enfants de 3 à 10 ans et s'adresse à un public familial.

Durée du spectacle

50 minutes

Espace scénique

Largeur : 6m Profondeur : 4m

En intérieur

Son et lumière

Pour les petites structures et petites salles : autonomie complète.

En cas de doute, n'hésitez pas à prendre contact avec nous.

Montage / démontage

Temps de montage : 2h

Temps de démontage : 1h

Jauge

Au delà de 120 personnes, sonorisation obligatoire avec présence de techniciens son et lumière.

Merci de prendre contact avec nous pour plus de précisions.

A prévoir

Loge

Petite collation : bouteilles d'eau, café, biscuits.



La compagnie

La Touk-Touk cie est implantée à Bléneau (Yonne 89) et propose depuis 1998 des spectacles musicaux aussi bien pour les tous petits (dès 3 mois) que pour plus grands.

Scènes, bibliothèques, crèches, écoles, théâtres, festivals, sont les lieux de prédilection de la compagnie.

Les thèmes choisis sont en rapport avec les questionnements des jeunes enfants : l'intégration, la différence, l'amitié... questionnements que la Touk-Touk Cie aborde avec sagacité et humour.

Les spectacles contiennent toujours des chansons simples qui les rendent adaptés aux enfants.

Les comédiens, très expressifs, captent l'attention du jeune public qui participe, à sa façon, à l'histoire racontée.

De nombreux instruments de musique investissent toujours la scène. La Touk-Touk Cie privilégie les mots, les sons, les bruits et la gestuelle pour émoustiller l'imaginaire et les oreilles des enfants.

La voix chantée et le timbre des instruments de musique priment avant tout.

Sylvain Bernert, directeur artistique de Touk-Touk cie

Issu d'une famille de musiciens (avec une grand-mère conteuse), Sylvain débute le violoncelle à six ans et entre à l'école de musique d'Irigny (69), dirigée alors par la chef de chœur de renommée internationale Nicole Corti.

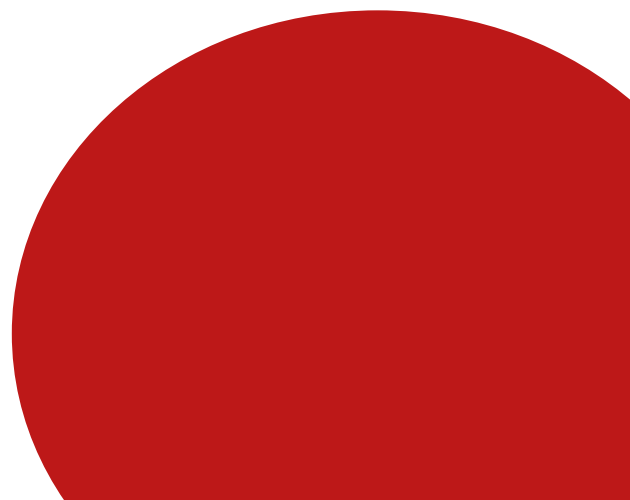
La méthode Willems, enseignée dans cette école, l'initie à la danse, l'improvisation musicale, au chant et aux percussions.

Ces disciplines vont largement influencer son imaginaire musical.

Parallèlement à son activité de directeur de compagnie, et grâce à une solide formation de musicien et de violoncelliste, Sylvain mène une carrière de musicien soliste, de chef de chœur et d'enseignant en conservatoire.



Depuis vingt ans, il compose des spectacles pour le jeune public. Ses recherches et son travail de mise en scène sont très fortement influencés par son bagage musical. Pour l'un de ses tout premiers spectacles, Boutchou le petit train, Sylvain crée un style dont il ne démordra plus : un spectacle musical où la voix chantée et parlée, la musique accompagnent l'enfant et aiguissent son imaginaire dans un environnement familial et intime.



Représentations

Dans les structures crèches, écoles, RAM, MJC... dans toute la France

Ils nous accueillent régulièrement

Aktéon théâtre à Paris

Essaïon théâtre à Paris

La scène des quais à Auxerre

Autres représentations:

Festival « Grandir à petit's pas » Aillant sur Tholon (89) en 2017

Médiathèque – La Garenne Colombes (92) en 2017

Skénéteau—Monéteau (89) en 2017

Le bistro de la scène à Dijon en 2019

Ils parlent de nous ...

« Nous sommes allé voir ce spectacle avec notre fille de 5 ans et notre fils de 3 ans, sans trop savoir à quoi nous attendre. Avons passé un très bon moment en famille. L'histoire est rigolote, les personnages sympathiques (oui, même le loup), la curiosité de voir jouer de tous ces instruments a comblé la curiosité de nos enfants, et la durée est parfaite pour une narration. » **Billet réduit**

« Le loup se rend compte qu'il faut absolument aller à l'école pour devenir plus intelligent s'il ne veut pas aller d'échec en échec avec ces 3 petits cochons qui savent y faire pour le ridiculiser.

Bien entendu, il lui faut de la patience, du courage et de la persévérance...

L'école, c'est pas des vacances! Mais il y parvient. Et quoi?!!

Est-ce à dire qu'il va enfin arriver à ses fins? Va-t-il mettre enfin mettre la patte sur nos 3 insoucients petits goretts qui avaient fini par oublier leur vieil ennemi ?

Oui et non... Une chose est sûre, celui-ci va se rappeler à leur bon souvenir !

Revoilà la Touk Touk Compagnie avec son savant mélange de conte clownesque à l'esprit fraternel et de musique inventive et pointue. Elle revisite ici un classique du genre ou plutôt, lui apporte une suite aussi inattendue que réjouissante.

Comme d'habitude avec la Touk Touk Compagnie, le farfelu le dispute à l'éducatif et derrière les répliques vachardes pointent toujours beaucoup de tendresse.

Toujours de la musique live avec la Touk Touk Compagnie : ici accordéon, mandolinette, yukulélé, cajon ou encore violoncelle... »

Gulli bon plans



Contacts

Bureau Touk-Touk cie

06 60 23 31 04 / 09 81 88 36 54

Chargé de régie et diffusion

06 60 23 31 04

Théo : theo@touktoukcie.com

Chargé de communication et administration

Maryline : 06 07 10 93 21

maryline@touktoukcie.com

Direction artistique

Sylvain : 06 64 87 78 53

sylvain@touktoukcie.com

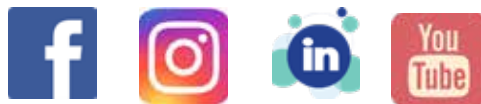
Adresse postale :

3 bis rue des remparts

89350 Champignelles

Devis gratuit sur simple demande
Présentations plus détaillées, vidéos, nouvelles et agenda
sont à retrouver sur notre site internet

www.touktoukcie.com



Avec les soutiens de :



Touk-Touk compagnie production, SARL au capital de 5000€ -
3 bis rue des remparts 89350 Champignelles - Licences PLATESV-R-2020-008515 et 008516
APE 9001Z - n°RCS 51980406600024 RCS d'Auxerre - Tva intracommunautaire FR52519804066