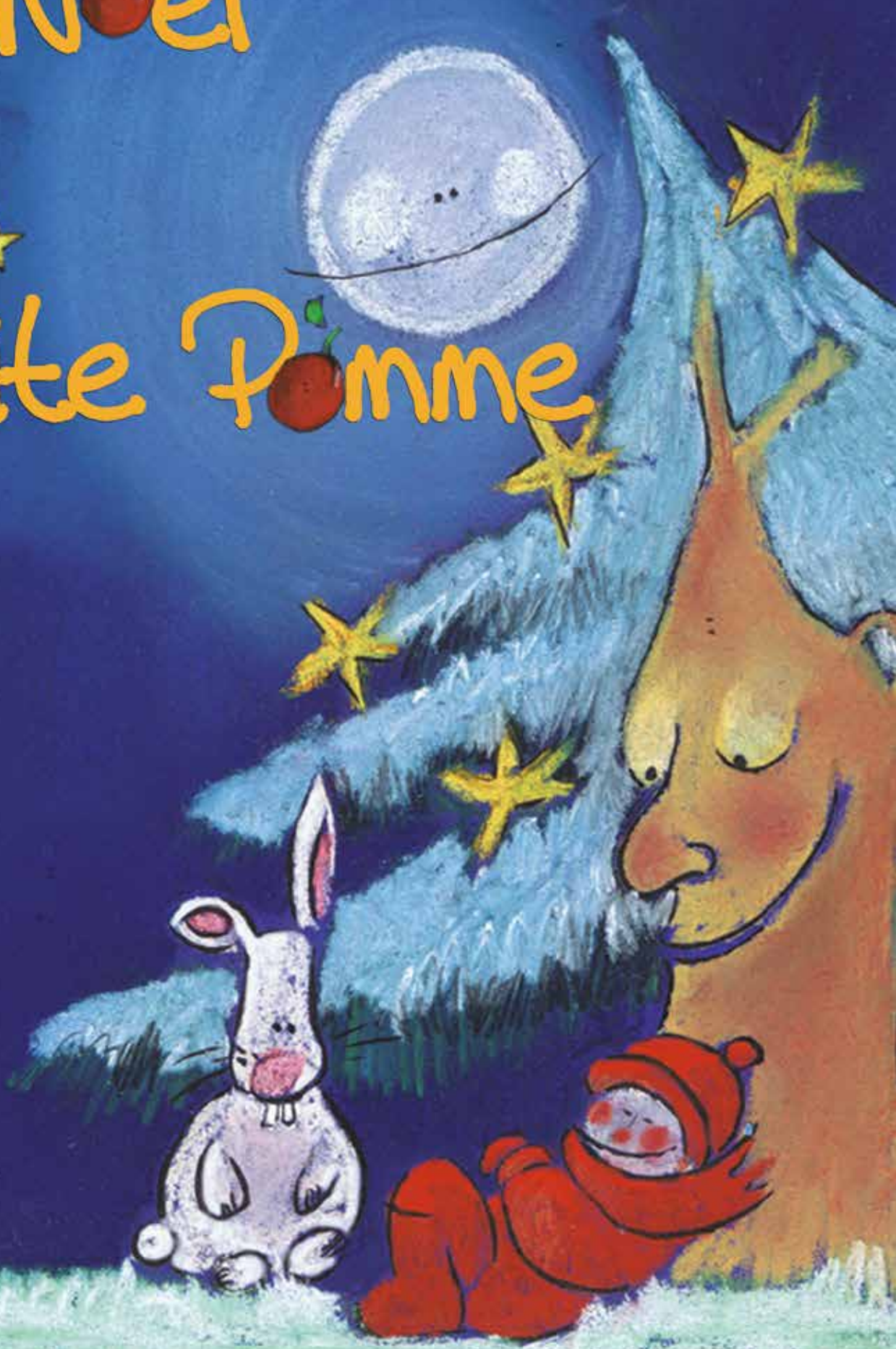


Le Noël  
de  
Petite Pomme



Touk  
Touk  
COMPAGNIE

présente ...

# Le Noël de petite pomme

## Spectacle musical pour les enfants de 1 à 6 ans

### **Création et Mise en scène**

Sylvain Bernert

### **Interprètes**

Duo avec les artistes en alternance

Louise Bernert et Charlotte Azan

Wilfried Kufferath et Clément Bernot

Louise Bernert et Max Bonora

Wilfried Kufferath et Julie Manautines

### **Décors et illustrations**

Sophie Bernert

### **L'histoire**

C'est la veille de Noël. Les parents de petite pomme sont partis à la grande ville.

Petite pomme décide d'aller à leur rencontre mais le petit garçon se perd dans la montagne. La nuit tombe. Tous les habitants de la forêt vont lui préparer une très belle surprise. Un conte tout en douceur qui explore l'inconnu, la perte des repères et le réconfort auprès des amis.

### **Petite pomme**

Petite Pomme est un tout petit garçon «haut comme trois pommes» avec des joues toutes rouges, une petit bonnet rouge... un petit garçon très obéissant, mais qui s'ennuie tout seul à la maison...

### **Les instruments :**

Contrebasse, piano, percussions, flûte à coulisse

Voix parlée / chantée

### **Le CD**

En vente en mp3 sur le site

## Représentations

Dans les structures crèches, écoles, RAM, MJC... dans toute la France

### **Ils nous accueillent régulièrement :**

Aktéon théâtre à Paris

# Note d'intention

L'histoire de Petite Pomme révèle le courage d'un petit garçon qui part à l'aventure dans la montagne, seul. Il y trouvera la peur et la solitude, mais aussi l'amour et l'amitié.

On y retrouve en trame de fond les peurs qui nous animent tous un jour :

l'ennui, le loup, le froid, la solitude, la crainte d'être perdu. Par les mélodies et les ornements musicaux qui ponctuent le conte, l'enfant vit les émotions de ce personnage attachant qui lui ressemble : «haut comme trois pommes». Il s'identifie au héros.

L'enfant partage avec les objets et les êtres vivants qui l'entourent une toute autre relation que l'adulte. Tout se personnifie, s'humanise...ainsi le chien et le chat qui ne veulent pas jouer à chat perché, les arbres et les animaux de la forêt qui préparent une fête : rien de magique pour

l'enfant, c'est normal.

# Mise en scène

Le travail de mise en scène est très important dans cette identification ; l'enfant est immédiatement invité à participer à l'histoire. Il applaudit, il chante et devient un spectateur actif.

La scénographie minimaliste, parti pris du metteur en scène, aide à la captation de l'attention du jeune public : très peu de décors sur scène, la musique et les textes sont là pour entourer

l'enfant, le captiver, le propulser dans son propre imaginaire. A une époque où les images sont omniprésentes, le décor dépouillé est radicalement opposé à ce que propose notre quotidien.

Le spectacle propose une pause musicale et contée. Les deux fenêtres en fond de scène s'ouvrent sur la montagne dans un assemblage de tissus, en camaïeu de blancs, d'ocre et de bleus..



# Conditions techniques

## Public

Enfants de 1 à 6 ans et s'adresse à un public familial.

## Durée du spectacle

35 minutes

## Espace scénique

Largeur : 6m Profondeur : 4m

En intérieur

## Son et lumière

Pour les petites structures et petites salles : autonomie complète.

En cas de doute, n'hésitez pas à prendre contact avec nous.

## Montage / démontage

Temps de montage : 2h

Temps de démontage : 1h

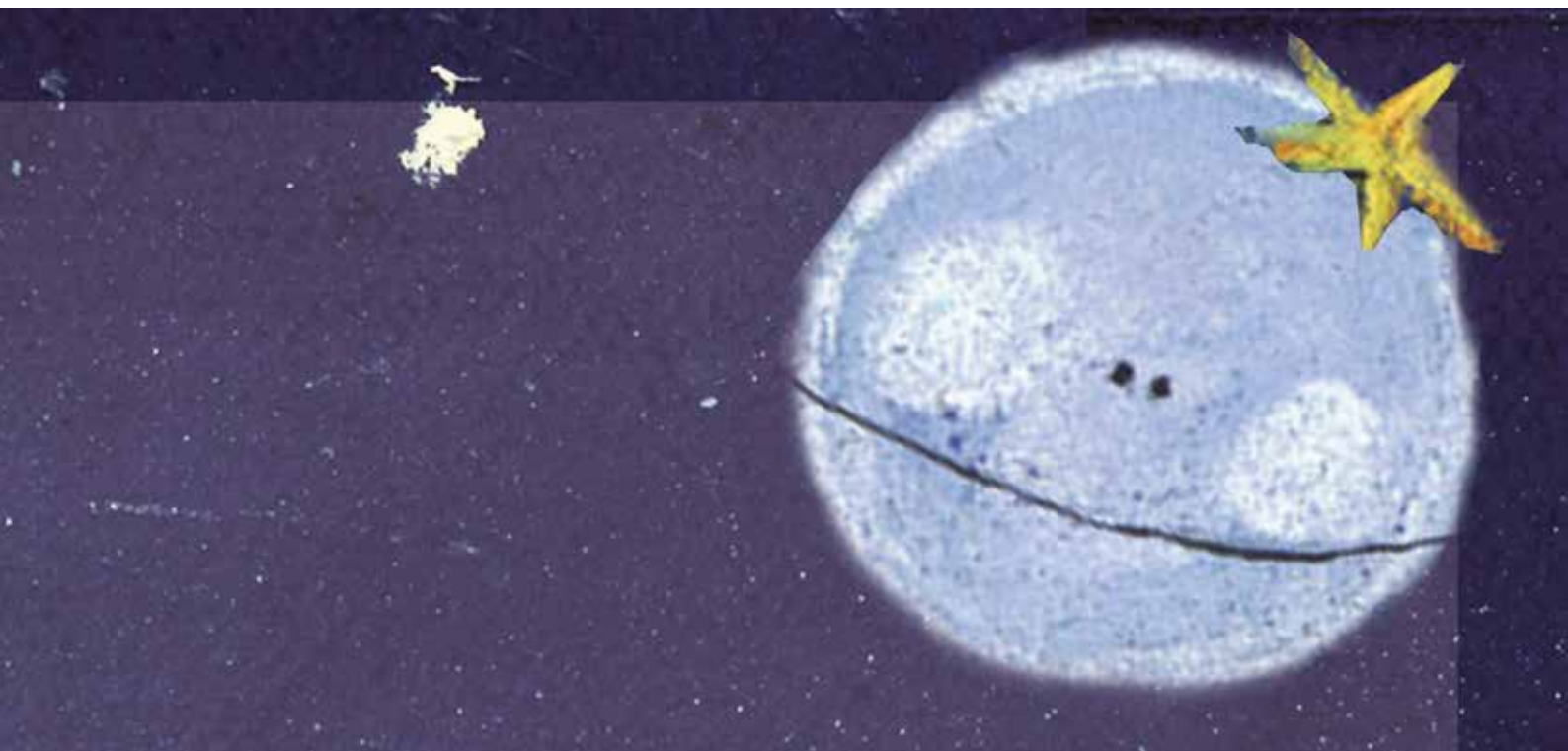
## Jauge

Au delà de 120 personnes, sonorisation obligatoire avec présence de techniciens son et lumière. Merci de prendre contact avec nous pour plus de précisions.

## A prévoir

Loge

Petite collation : bouteilles d'eau, café, biscuits.



# La compagnie

La Touk-Touk cie est implantée à Bléneau (Yonne 89) et propose depuis 1998 des spectacles musicaux aussi bien pour les tous petits (dès 3 mois) que pour plus grands.

Scènes, bibliothèques, crèches, écoles, théâtres, festivals, sont les lieux de prédilection de la compagnie.

Les thèmes choisis sont en rapport avec les questionnements des jeunes enfants : l'intégration, la différence, l'amitié... questionnements que la Touk-Touk Cie aborde avec sagacité et humour.

Les spectacles contiennent toujours des chansons simples qui les rendent adaptés aux enfants.

Les comédiens, très expressifs, captent l'attention du jeune public qui participe, à sa façon, à l'histoire racontée.

De nombreux instruments de musique investissent toujours la scène. La Touk-Touk Cie privilégie les mots, les sons, les bruits et la gestuelle pour émoustiller l'imaginaire et les oreilles des enfants.

La voix chantée et le timbre des instruments de musique priment avant tout.

## **Sylvain Bernert, directeur artistique de Touk-Touk cie**

Issu d'une famille de musiciens (avec une grand-mère conteuse), Sylvain débute le violoncelle à six ans et entre à l'école de musique d'Irigny (69), dirigée alors par la chef de chœur de renommée internationale Nicole Corti.

La méthode Willems, enseignée dans cette école, l'initie à la danse, l'improvisation musicale, au chant et aux percussions.

Ces disciplines vont largement influencer son imaginaire musical.

Parallèlement à son activité de directeur de compagnie, et grâce à une solide formation de musicien et de violoncelliste, Sylvain mène une carrière de musicien soliste, de chef de chœur et d'enseignant en conservatoire.

Depuis vingt ans, il compose des spectacles pour le jeune public. Ses recherches et son travail de mise en scène sont très fortement influencés par son bagage musical. Pour l'un de ses tout premiers spectacles, Boutchou le petit train, Sylvain crée un style dont il ne démordra plus : un spectacle musical où la voix chantée et parlée, la musique accompagnent l'enfant et aiguisent son imaginaire dans un environnement familial et intime.



# Contacts

## **Bureau Touk-Touk Cie**

06 60 23 31 04 / 09 81 88 36 54

## **Chargé de régie et de diffusion**

Théo : 06 60 23 31 04

theo@touktoukcie.com

## **Chargé de communication et administration**

Maryline : 06 07 10 93 21

maryline@touktoukcie.com

## **Direction artistique**

Sylvain : 06 64 87 78 53

sylvain@touktoukcie.com

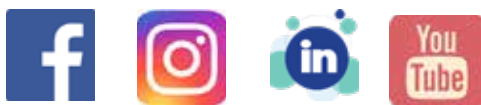
## **Adresse postale**

3 bis rue des remparts

89350 Champignelles

Devis gratuit sur simple demande  
Présentations plus détaillées, vidéos, nouvelles et agenda  
sont à retrouver sur notre site internet

[www.touktoukcie.com](http://www.touktoukcie.com)



*Avec les soutiens de*



Touk-Touk compagnie production, SARL au capital de 5000€ -  
3 bis rue des remparts 89350 Champignelles - Licences PLATESV-R-2020-008515 et 008516  
APE 9001Z - n°RCS 51980406600024 RCS d'Auxerre - Tva intracommunautaire FR52519804066